

Согласовано:

Утверждаю:

Заместитель председателя Комитета
по лесному хозяйству Республики Дагестан
(должность, название организации)

Руководитель
ГБУ РД «Республиканские леса»
(должность, название организации)

Улакаев У

(Ф.И.О.)

(подпись, печать)

2024 год

(дата)



Муртазалиев А.Х.

(Ф.И.О.)

(подпись, печать)

2023 год

(дата)



ПРОЕКТ УХОДА ЗА ЛЕСАМИ

Наименование вида мероприятий по уходу за лесами

Вид ухода за лесами Проходная интенсивностью 10 %
В соответствии с нормативами, установленными приказом Минприроды России
от 30.07.2020.№ 534 «Об утверждении Правил ухода за лесами»

Сроки проведения работ, учета и оценки их результатов

Срок проведения работ	2-4 квартал 2024 года
Срок учета и оценки результатов	Декабрь 2024 года

Характеристика местоположения и лесорастительных условий лесного участка

лесничество	Махачкалинское
участковое лесничество	Кумторкалинское
квартал (выдел)	16 (5)
площадь, га	1.5
Целевое назначение земель	Защитные леса, ЛЕСА,РАСПОЛ.В СТЕПЯХ,ГОРАХ И ДР.
Категория защитных лесов	Почвозащитные
тип леса, бонитет	СВДЧПД2П, 1
Рельеф, гидрологические условия, почвы	Горный склон, отсутствие застоя поверхностных вод, каштановые.

Основные характеристики мероприятий и насаждений: исходная (до рубки), проектируемая (после рубки)

Выдел	Площадь, га	Состав древостоя		Возраст, лет		Диаметр, см		Высота, м		Запас, кубм на 1 га		Сомкнутость крон, полнота	
		исх.	проект	исх.	проект	исх.	проект	исх.	проект	исх.	проект	исх.	проект
5	1.5	10А	10А	44	44	14	14	11	11	50	45	06	05

Характеристика вырубаемой части насаждения

Объем вырубаемой древесины всего, кубм в том числе по породам	6,5
Акация	6,5

Технология проведения работ, выполняемые технологические операции, последовательность их выполнения по элементам лесосеки

Метод рубок (в соответствии с п. 25 Правил ухода за лесами)	Бес пасечная (равномерная выборка по всей площади)
Ширина пасек, м	-
Ширина технологических коридоров (волоков), м	-
Общая площадь под трассы волоков и дорог, га	-
Общая площадь под погрузочными пунктами, производственными и бытовыми площадками, га	1 шт., 50м.х25м.= 0.125 га
Подготовительные лесосечные работы	Рубка деревьев на площадях погрузочных пунктов с применением бензопил; Рубка аварийных деревьев за границами лесосеки, угрожающих безопасной работе с применением бензопил; Установка информационных знаков; Во втором квартале 2024 года.
Основные лесосечные работы	Валка (в том числе спиливание, срубание, срезание) лесных насаждений бензопилой; Трелевка древесины без использования машин; Частичная переработка древесины (раскряжевка) бензопилой; Хранение древесины в лесу, с одновременной вывозкой грузовым автотранспортом В течении 2-4 квартала 2024 года.
Заключительные лесосечные работы	Очистка (доочистка) мест рубок от порубочных остатков с укладкой и оставлением на перегнивание порубочных остатков на месте рубки; Приведение в состояние, пригодное для использования по назначению, лесных дорог, просек; В срок до 15 декабря 2024 года.

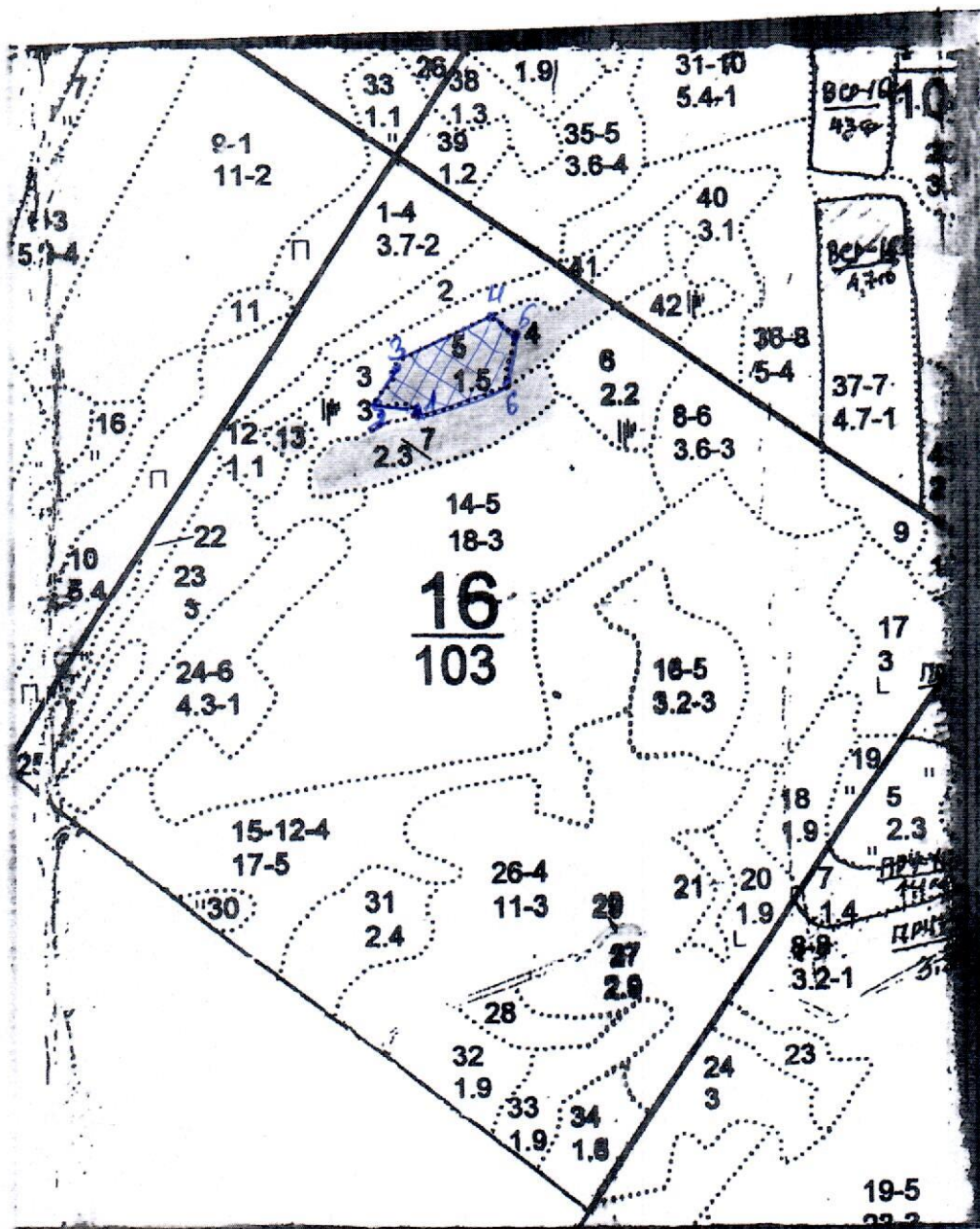
Проект составил: Инженер лесовосстановления _____
(должность)


(подпись)

Адуев М.М. _____
(Ф.И.О.)

Выкопировка

из плана № 24 Румторкалинского участкового лесничества. ТКУ РД "Магдакалинское лесничество" лесные участки, где проектируется проведение рубки ухода (проходная рубка) на 2024 год (кв. 16 в 4 - 0,9 га, кв. 16 в 5 - 1,5 га, кв. 16 в 7 - 2,3 га, кв. 16 в 8 - 1,5 га) на площади 5,0 га.



Детальная поверка точек

Номер	Рубка	Мир	Мерк
1-2	СВ-80°	40	
2-3	СВ-24°	80	
3-4	СВ-63°	150	
4-5	ЮВ-130°	50	
5-6	ЮЗ-170°	40	
6-7	ЮЗ-108°	140	

кв. 16. в. 5 S=1,5 га.



Проектируемая рубка

Участковый лесничий

[Handwritten signature]

Давыдов Д. А.